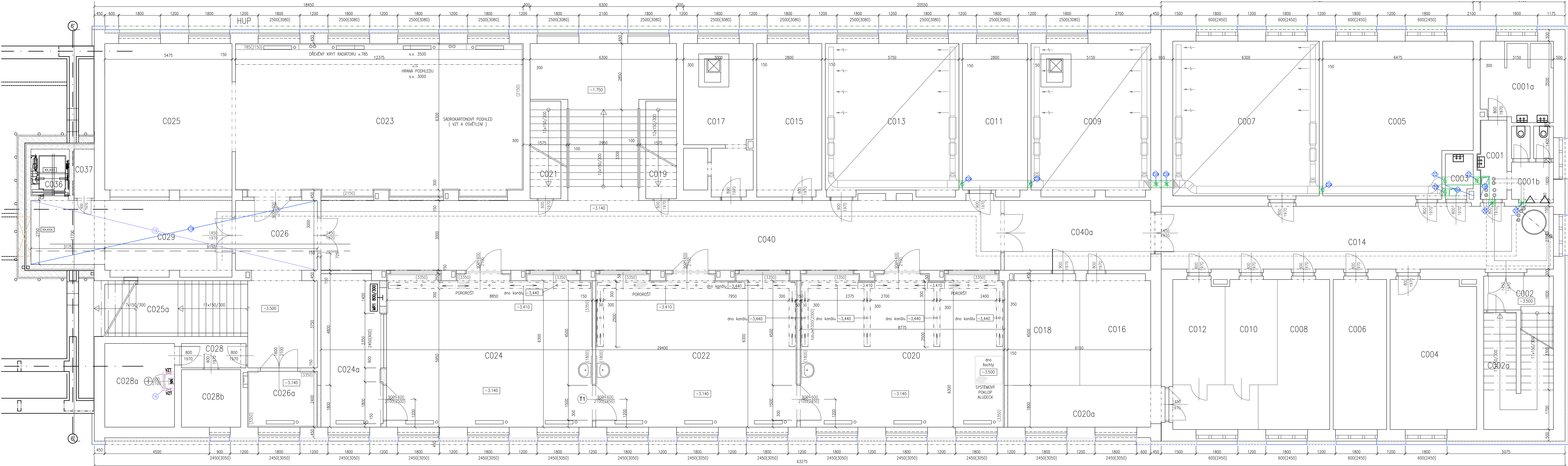


PŮDORYS 1.PP 1:50



LEGENDA MISTNOSTÍ						
C.M.	ČEJ. MISTNOSTI	PLOCHA (M²)	S.V.	OBJEM (M3)	STUDENTI	PEDAGOG
C001	UMÝVÁRNA	3,90	3,30			
C001a	SPRCHY	10,30	3,30			
C001b	WC	5,70	3,30			
C002	SKHOŠTĚ	5,50	3,30			
C002a	SKLAD	13,10	3,30			
C003	OKLID	2,20	3,30			
C004	SKLAD	24,00	3,30			
C005	ARCHIV	43,40	3,30			
C006	ARCHIV	13,60	3,30			
C007	UČEJNA	39,70	3,30	131,10	19	1
C008	SKLAD	23,30	3,30			
C009	UČEJNA	33,70	3,30			
C010	SKLAD	9,80	3,30			
C011	SKLAD	17,70	3,30			
C012	SKLAD	9,70	3,30			
C013	UČEJNA	36,30	3,30	119,80	18	1
C014	CHOJBA	45,10	3,30			
C015	DILNA	18,40	3,30			
C016	SKLAD	14,40	3,30			
C017	ŠATNA OKLID	18,90	3,30			
C018	SKLAD	13,80	3,30			
C019	SKLAD	13,40				
C020	UČEJNA ZTI	57,50	3,30	189,75	28	1
C021	SKLAD	13,40				
C022	UČEJNA OT	56,60	3,30	186,78	28	1
C023	POSLOJNA	80,90	3,00	242,70		
C024	UČEJNA VZT	57,90	3,30	191,10	29	1
C024a	STROJOVNA VZT	16,80				
C025	POSLOJNA	37,40	3,30	123,42		
C025a	SKLAD	15,50				
C026	CHOJBA	22,80	3,30			
C026a	STROJOVNA VZT	7,20	3,30			
C028	CHOJBA	2,90	3,30			
C028a	ROZVOJNA	10,80	3,30			
C028b	ARCHIV	6,30	3,30			
C029	CHOJBA	26,60	2,60			
C036	VÝTAH	3,30				
C037	TECHNICKÁ MISTNOST	1,90				
C040	CHOJBA	96,30	3,30			
C040a	CHOJBA	19,50	3,30			

POZNÁMKY

- (16) PROVEDENÍ "NRY" PRO ROZVODČÍ NOUZOVOHO OSVĚTLENÍ – SAMOSTATNÝ POŽÁRNÍ ÚSEK – SOK K-CE, PO – EI 60 DP1, VČETNĚ OSACENÍ ŽKS VZT POŽÁRNÍCH MŘÍZEK 200/200MM A DŘEVĚK 600/2100MM S PO – EI 30 DP3
- (19) ZPĚTNÁ MONTÁŽ KAZETOVÉHO PODHLADU PO PROVEDENÍ NÁPOJENÍ POTRUBÍ OT A PROVEDENÍ ROZVODŮ
- PO PROVEDENÍ ROZVODŮ BUDOU VŠEJKÉ PROSTUPY PEČLIVĚ UTĚSNĚNY A ZAKRYTÝ

POZNÁMKY BOURACÍCH PRACÍ

- ČÁSTĚNÁ DEMONTÁŽ KAZETOVÉHO PODHLADU – PO PROVEDENÍ NÁPOJENÍ POTRUBÍ OT A PROVEDENÍ ROZVODŮ – ZPĚTNÁ MONTÁŽ
- PROVEDENÍ PROSTUPU STROPNÍ DESKOU DO 1.NP – 4 VRTANÉ OTVORY O PRŮM 100MM V OSOVĚ VZDÁLENOSTI 300MM PRO OT
- A VÝJEZDNÝ OTVOR 350/350MM PRO VZT
- PO PŘEDCHOZÍM PROVEDENÍ SOND DO STROPNÍ KONSTRUKCE A STATICKÝM VÝHODNOSTI SOND
- PROVEDENÍ PROSTUPU STĚNOU – 4 OTVORY O PRŮM 100MM PRO PŘÍVOD OT
- PROVEDENÍ PROSTUPU STĚNOU PRO VZT – OTVOR 350/350
- PROVEDENÍ PROSTUPU STĚNOU PRO VZT – 2x OTVOR 350/350 NAD SEBOU
- PROSTUPY STĚNU PRO ROZVODY VZT, OT BUDOU PROVEDENY DLE POŽADÁVKŮ JEDNOTLIVÝCH PROFESÍ
- KONSTRUKCE VÝVODŮ NESMÍ BÝT NARUŠENY
- PO VYBOURÁNÍ OŘEZÁVKY INSTALAČNÍ ŠACHTY BUDOU PROVEDENY SONDY DO STROPNÍ DESKY A "ZAPRAVENÍ PROSTUPU ŠACHTY", A NÁSLEDNĚ BUDE PROVEDENO STATICKÉ POSOUZENÍ A NÁVRH ROZMÍSTĚNÍ NOVÝCH PROSTUPŮ STROPNÍM DO STROPNÍHO DUTINOVÉHO PANELU LZE PROVĚST PROSTUPY POUZE V MÍSTĚ PODELNÝCH DUTIN A NESMÍ BÝT NARUŠENA VÝZTUŽ

40.000+276.200 M.N.M. VÝŠKOVÝ SYSTÉM B.P.V.

HLAVNÍ INŽENÝR PROJEKTU ING. ARCH. VLASTAV VŘÁNA

ZODP. PROJEKTANT ING. ZBIGNIEW KALETA

VYPRACOVÁVAL ING. ZBIGNIEW KALETA

KONTROLOVAL ING. ARCH. VLASTAV VŘÁNA

STAVEBNÍK: SŠP Jilová 36g , BRNO

NÁZEV AKCE: SŠP Brno, Jilová, p.o.

OBJEKT: Zateplení budovy pro teoretický výuku a doplnění nuceného větrání budovy

OBJEKT: PŮDORYS 1.PP

at el i e r

2 0 0 2

ATELIER 2002 s.r.o., ZACHOVA 6, 60200 BRNO

FORMÁT: A4

DATUM: PROSINEC 2017

STUPEŇ: DPS

ČÍSLO KAZKY: A17016

SPECIALIZACE: D.1.1

MĚŘÍTKO: 1:50

ČÍSLO VÝKRESU: D.1.1.2.2.01